



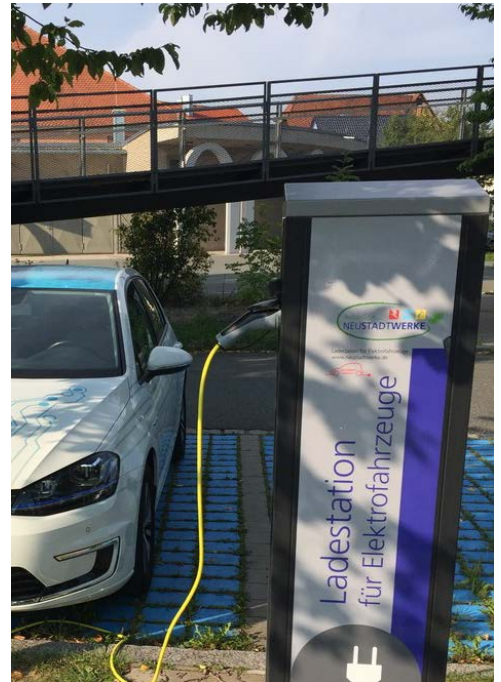
Bedienungsanleitung für das neue Zugangssystem

Der Zugang an den Ladesäulen des Ladeverbunds Franken+ erfolgt per SMS oder dem Zugangsmedium Ihres Roaming-Anbieters (RFID oder App).

Zugangsvoraussetzungen

Überprüfen Sie zu Beginn, ob mit Ihrem Mobiltelefon eine direkte Freischaltung per SMS an der Ladesäule möglich ist. Hierfür müssen Mehrwertdienste (Mehrwert-SMS bzw. Premium-SMS) freigeschaltet sein. Bei Telekom, Vodafone, mobilcom debitel und O₂ ist dies in der Regel in der Grundausstattung Ihrer SIM-Karte enthalten. Wenn nicht, halten Sie Rücksprache mit Ihrem Mobilfunkanbieter. Beachten Sie eventuelle Änderungen bei Ihrem Anbieter.

Verfügt Ihr Mobiltelefon nicht über Mehrwertdienste oder haben Sie einen anderen Mobilfunkanbieter als die oben genannten, ist die Nutzung von Travipay unter www.travipay.com erforderlich. Dies ist mit allen anderen Mobilfunkanbietern ebenfalls möglich. Nach Aufruf von Travipay klicken Sie auf „Kostenlos registrieren“ und folgen den Anweisungen der Anmeldung. Sie müssen dabei u.a. Angaben zu Ihrer Mobilfunknummer machen und dabei den Netzbetreiber in einem Drop-down-Menü auswählen. Wenn Sie z.B. Kunde von 1&1 sind, nutzen Sie je nach Vertrag, entweder das Netz von O₂ oder Vodafone. Wählen Sie eine Bezahlmethode (Kreditkarte oder SEPA-Lastschriftverfahren) und geben Sie die erforderlichen Daten (Kreditkartennummer, Kontodaten) an. Nach der Anmeldung bei Travipay können Sie mit der Freischaltung per SMS fortfahren.



Freischaltung per SMS

Schließen Sie zuerst das Kabel am Fahrzeug **1**, dann an der Ladesäule **2** an. Senden Sie die 5-stellige Ladepunkt-Kennziffer (z.B.: **abc01**) des benutzten Ladepunktes an **841122**. Die Ladepunkt-Kennziffer befindet sich oberhalb der Steckdose des Ladepunkts **3**.

Der Ladevorgang beginnt innerhalb weniger Sekunden. Die LED des Ladepunkts an der Ladesäule wechselt von grün auf blau. Sie erhalten eine Bestätigungs-SMS, dass der Ladevorgang gestartet wird **4**.

Die Abrechnung erfolgt über Ihre monatliche Mobilfunkrechnung oder über Ihr Prepaid-Guthaben. Hierfür müssen Mehrwertdienste (Mehrwert-SMS bzw. Premium-SMS) freigeschaltet sein. Alternativ ist eine Abrechnung über Travipay (siehe oben) möglich.



Anleitung am Ladepunkt



Freischaltung mit e-Roaming

Über die e-Roaming Plattform Intercharge ist die Ladesäule mit verschiedenen Roaming-Anbietern verbunden. Informationen zum geltenden Zugangsverfahren erhalten Sie bei Ihrem Roaming-Anbieter.



Intercharge-Aufkleber

Je nach Anbieter kann der Zugang über eine RFID-Ladekarte, RFID-Tag (z.B.: Schlüsselanhänger) oder einer App erfolgen. Wichtig ist, dass Sie immer zuerst das Kabel einstecken. Für die Nutzung müssen Sie Kunde einer der betreffenden Roaming-Partner sein. Die Abrechnung erfolgt über Ihren Roaming-Anbieter. Je nach Anbieter können Sie verschiedene Zahlungsmittel auswählen.

Ladevorgang beenden

Durch das Entfernen des Kabels vom Fahrzeug **5** endet der Ladevorgang und die Abrechnung. Die LED der Ladesäule wechselt von blau auf grün. Sie erhalten eine SMS mit Informationen über die insgesamt angefallenen Kosten. Entfernen Sie noch das Kabel von der Ladesäule **6**.



Anleitung am Ladepunkt

Quittungsdownload

Wenn Sie eine Quittung für Ihren Ladevorgang benötigen, können Sie diesen unter www.solid.de/quittung downloaden. Für den Download der Quittung ist die Nutzung von Travipay erforderlich. Durch Klicken auf „Transaktionen“ in Ihrem dortigen Profil können Sie sich Ihre Quittungen für Ihre Ladevorgänge anzeigen lassen und downloaden.

Verhalten im Störfall

Bei Störungen an der Ladesäule, wählen Sie bitte die Störhotline auf der Ladesäule:

0180 271 35 38.